



## 深圳欧玛生物科技有限公司

联系方式: (0755) 2106 1513  
15323767860 (微信) info@omabio.cn

## 产品与服务

类器官培养基、基质胶、  
类器官建模、类器官鉴定、  
类器官药敏检测

# 人胃类器官培养基说明书

文档编号	修订日期
OMD-MN12-V1	2023-08-23

## 产品简介

本产品为人源胃类器官完全培养基，适用于人正常胃上皮和胃癌细胞的类器官培养。本产品含有各种生长因子，无需再添加其他因子。本产品提供了人胃上皮体外培养的适宜环境，使类器官能快速生长，且能稳定传代 5 次以上，部分类器官可达 15 代以上。

## 产品简介

名称	人胃类器官培养基	货号	Om12
规格	100mL	保存方法	-20°C保存
保质期	4°C保存，有效期 2 周	-20°C保存，有效期 1 年	

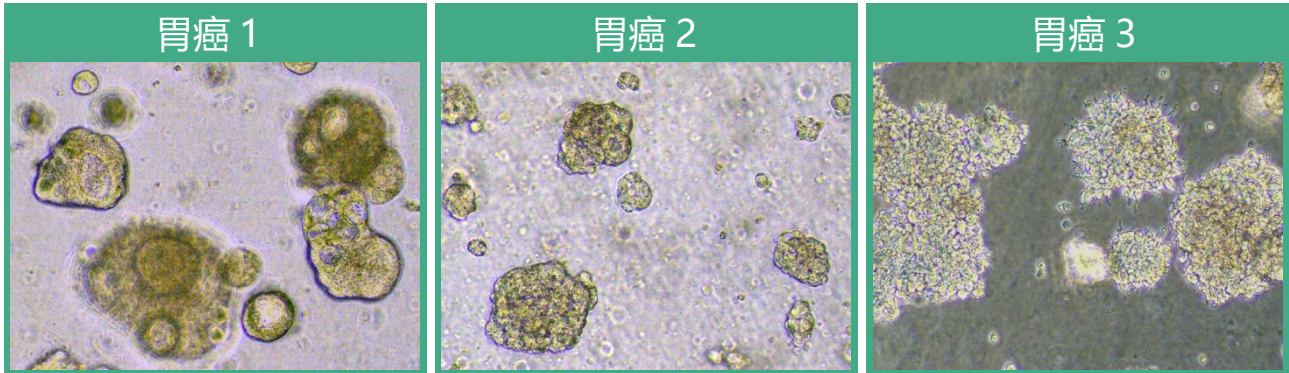
## 产品使用操作流程

- 1.保存与分装。收到货物后，-20°C或-80°C长期保存；使用时，4°C解冻，分装成 10ml 左右的小包装，-20°C保存；取一管 4°C保存，一周内用完。
- 2.使用。种板胶凝固后加培养基。

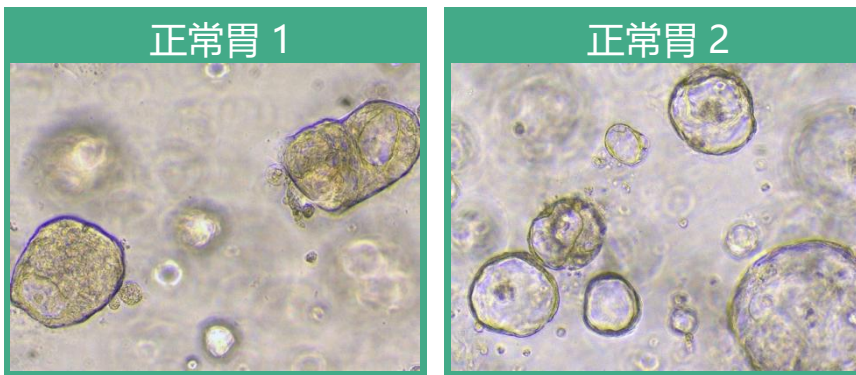
详细类器官培养操作过程见《欧玛生物类器官培养技术手册》。

## 典型结果

### 胃癌类器官培养



### 人类正常胃类器官



### 培养基成分

本产品配方参考 VanDussen, Kelli L (2015 Gut)、Bartfeld, Sina (2015 Gastroenterology) 等文献, 并进行了优化。本品含有 WNT 激动剂、TGF $\beta$ 抑制剂、p38 抑制剂、EGF、FGF10 等组份。

### 质量控制

- 1.通过细菌、真菌、支原体、内毒素检测。
- 2.通过渗透压、pH 检测。
- 3.通过产品性能检测。
- 4.详情见《产品检测报告》。

### 参考文献

- 1.VanDussen, Kelli L et al. "Development of an enhanced human gastrointestinal epithelial culture system to facilitate patient-based assays." Gut vol. 64,6 (2015): 911-20.
- 2.Bartfeld, Sina et al. "In vitro expansion of human gastric epithelial stem cells and their responses to bacterial infection." Gastroenterology vol. 148,1 (2015): 126-136.e6.