



深圳欧玛生物科技有限公司

联系方式:(0755) 2106 1513
15323767860(微信) info@omabio.cn

产品与服务

类器官培养基、基质胶、
类器官建模、类器官鉴定、
类器官药敏检测

小鼠小肠类器官培养基说明书

文档编号	修订日期
OMD-MN31-V1	2023-08-23

产品简介

本产品是一款用于建立和维持小鼠肠道成体干细胞来源小肠类器官的完全培养基。生长在该完全培养基中的小鼠小肠类器官主要由干细胞、肠祖细胞和肠绒毛细胞、潘氏细胞、杯状细胞和少量肠内分泌细胞组成,在自我更新能力、组织结构、细胞类型和功能方面,小鼠小肠类器官重现了体内小肠上皮的特征,因此是肠道稳态和疾病机制研究的理想体外模型。

产品信息

名称	小鼠小肠类器官培养基	货号	Om31
规格	100mL	保存方法	低温保存
保质期	4℃保存,有效期3个月;-20℃保存,有效期1年。		

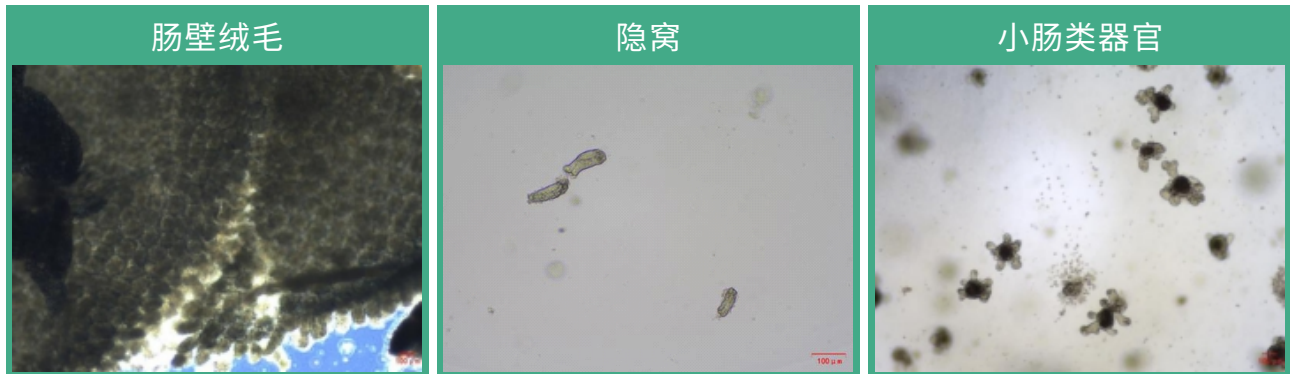
产品使用操作流程

- 1、保存与分装。收到货物后,-20℃或-80℃长期保存;使用时,4℃解冻,分装成10ml左右的小包装,-20℃保存;取一管4℃保存,一周内用完。
- 2、使用。种板胶凝固后加培养基。

详细使用过程见《欧玛生物类器官培养技术手册》。



典型结果



培养基成分

本培养基含有WNT3a、Noggin、R-spondin1、EGF....

质量控制

- 1、通过细菌、真菌、支原体、内毒素检测。
- 2、通过渗透压、pH 检测。
- 3、通过产品性能检测。
- 4、详情见《产品检测报告》。

参考文献

- 1、Bartfeld S et al. (2015) In vitro expansion of human gastric epithelial stem cells and their responses to bacterial infection. *Gastroenterology* 148(1): 126–36.